

El Ritmo

Para poder entender el concepto de ritmo en una canción vamos primeramente a ver tres ejemplos de nuestra vida cotidiana

- a. *Ejemplo 1:* Cuando caminamos lo hacemos de una manera regular, es decir no conozco a alguien (en pleno de sus facultades), que camine dos pasos rápidos, luego un paso lento, después tres pasos muy rápidos, y así de esta manera; esto no sucede así, pues nosotros de manera similar al Universo en sí, tendemos a una uniformidad en nuestras secuencias de acciones.
- b. *Ejemplo 2:* Miremos atentamente un reloj, observaremos que tiende a ser constante el movimiento junto al sonido de sus agujas, si sucedería lo contrario es decir adelantarse, retrasarse, o incluso detenerse, sin duda afirmaríamos que el reloj ¡No Sirve!. Esto es debido a su periodicidad y exactitud que debe poseer para marcar los segundos y las horas.
- c. *Ejemplo 3:* Se que alguna vez habréis participado en algún evento cívico como un desfile por fiestas patrias por citar un caso, y recuerda que el "instructor" ó "guía" del desfile hacía ésta indicación: "¡Mantengan el paso firme!", "¡No pierdan el paso"! y pedía que se mantengan atentos al golpe del bombo. Este es un caso muy común de empleo del ritmo.

Entonces os habrás dado cuenta de la importancia de una frecuencia constante que ha de existir en los ejemplos citados; de manera similar ocurre en la música, al interpretar determinado tema musical es necesario de mantener constante el pulso.

Entendemos por pulso al "latido", a aquello que marca la velocidad con la que hemos de tocar algo en un grupo de rock escucharemos los toques de la batería para darnos cuenta de ello, en un conjunto de música criolla peruana será necesario identificar la segunda guitarra y el cajón, en una orquesta salsera es necesario concentrarse el golpe de las "claves", en un grupo de música andina el rasgueo de la segunda guitarra o el bombo nos darán las pistas que hemos de seguir para ubicar el "pulso" y así en adelante.

En nuestros ejemplo anteriores nos damos cuenta la importancia de un pulso constante.

Es por eso la necesidad de practicar bastante con la ayuda de un metrónomo ó en su defecto con alguna pista musical que nos ayude a poder ser constantes en nuestro ritmo.

Conceptos Previos a tener en cuenta antes de Definir el Ritmo

- a. *Pulso. Latido o marcación que lleva una pieza musical.*
- b. *Aire.- Es la velocidad con la que se ejecuta un tema musical.*
- c. *Medida.- Es la capacidad que poseemos para ejecutar una pieza musical sin acelerarla ni retardarla. es decir mantener constante durante cierto intervalo de tiempo la velocidad.*
- d. *Acento.- Grado de intensidad o fuerza mayor que ponemos en determinados pulsos. (Por ejemplo al bailar un vals recordemos que contamos mentalmente 1, 2, 3 dándole mas fuerza al primer tiempo ó pulso.*

El Compás

Luego de haber visto que es el ritmo nuestro siguiente paso en nuestra aprender musical será ver lo referente al compás. Para ello voy a poner 2 ejemplos:

Ejemplo 1: Se que alguna vez vosotros habeis participado de algun baile social, pueda ser una fiesta de 15 años, un matrimonio ó algun aniversario; bien, y recordais que bailaron el típico vals (Danubio Azul, Tiempo de Vals ú Otro), y antes de ello algun amigo les susurro en el oido: "Cuenta en tu mente TRES, 1, 2, 3"; si hicistes caso entonces no tuviste problema en bailar el vals, y sino ya me imagino en que situación estuviste.

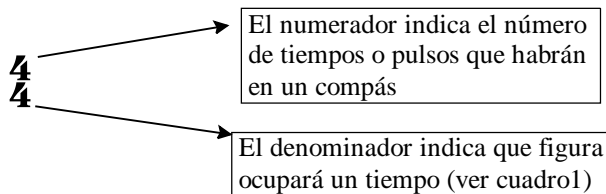
Ejemplo 2: Otro caso ha tener en cuenta es el de los desfiles patrioticos ó civicos que alguna vez hemos participado y en la mayoría de los caso el instructor nos decía que contaramos en nuestras mentes 1, 2, 3, 4 repetidamente para poder estar uniformes advirtiendonos tambien sobre que número habria de caer determinado paso (izquierdo ó derecho).

De los dos ejemplo anteriores entonces podemos deducir que era necesario llevar una cuenta para poder guiarnos, entonces ya hablando musicalmente la cuenta del Ejemplo 1 (1, 2, 3) y la cuenta del Ejemplo 2 (1, 2, 3, 4), no han sido otra cosa que los pulsos (tiempos) de un **COMPÁS**.

Así pues definamos **un compás**: "Es la Célula Rítmica de un tema musical", es tambien el fragmento menor con orden y regularidad en sus notas y acentos rítmicos, es decir con coherencia. En música un tema musical se cuenta por el número de compases más que por los segundos o minutos que tuviera. El compás es una guía para poderse ubicar en determinados pasajes o secciones de un tema musical.

También es necesario tener presente la cuenta en un compás se refiere más a pulsaciones ó tiempos, no tanto a notas o silencios; ya que dentro de el puede existir distintas combionaciones de estos.

Representación de un Compás: Los compases para poder ser identificados, emplean un número quebrado de la siguiente manera



Para entender mejor sobre el "denominador" en el indicador de compás, hemos de comprender que tal número representa una "figura musical" (ver cuadro 01) que va ha ocupar un tiempo; esto es empleado para facilitar la escritura y lectura en determinados temas musicales que así lo requieren, para poder ampliar este conocimeineto recomendaria leer libros de teoria musical y de ritmo, lo cuales tambien se recomiendan al final del presente libro.

| | | |
|----|---|---|
| 1 | = | w |
| 2 | = | h |
| 4 | = | q |
| 8 | = | e |
| 16 | = | x |

Cuadr Nro. 01

Compases más Comunes: A continuación se señala los compases mas usados, así como también la unidad que marca su pulso (q ó e) según sea su caso, y en círculos se encuentran el número de los pulsos(tiempo) para darnos cuenta la marcación que existe. Cabe recalcar que las figuras representan los pulsos más no son la única combinación rítmica que existe en un compás.

q q q q
 $\frac{4}{4}$ ① ② ③ ④ ||

Empleado en el Rock, Balada
 Heavy Metal, Marcha, Merengue
 y otros.

q q q
 $\frac{3}{4}$ ① ② ③ ||

Empleado en el vals(todas sus
 variantes en cada país), Minueto,
 Ranchera y otros.

q q
 $\frac{2}{4}$ ① ② ||

Empleado en cumbias,
 Músicas andinas(huayno),
 Polka, Tango y otros.

e e
 $\frac{2}{8}$ ① ② ||

Empleado para facilitar la
 escritura en El Huayno, y otros.

e e e e e e
 $\frac{6}{8}$ ① ② ③ ④ ⑤ ⑥ ||

Empleado en la marinera, la
 música country, Danzas y otras.

h h
 $\frac{2}{2}$ ① ② ||

Empleado en la Salsa,
 el charleston y otros.

Abreviaciones Comunes: Es muy frecuente el empleo de signos para identificar ciertos tipos de compases
 Así tenemos:

C = $\frac{4}{4}$

¢ = $\frac{2}{2}$

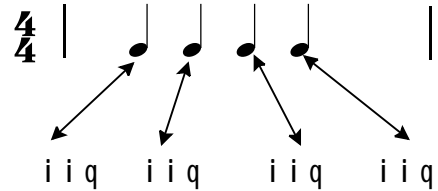
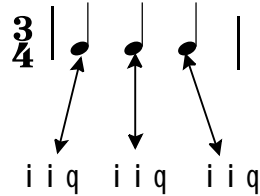
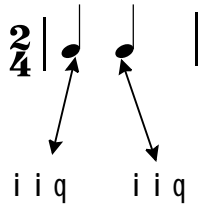
Compases Simples

Son aquellos compases basados en un tiempo "doble", "Triple" ó "cuadruple". Son:

$\frac{2}{4}$ $\frac{3}{4}$ $\frac{4}{4}$

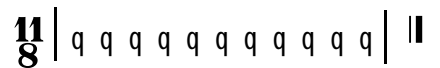
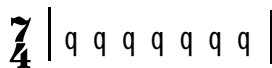
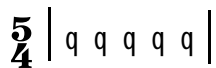
Compases Compuestos

Son aquellos basados en múltiplos de los compases simples, es decir provienen de subdividir cada tiempo en tres partes, por ejemplo:



Compases Ritmo Asimétrico

Son aquellos compases que no obedecen a una división binaria (dos) ó ternaria (tres), sino que para acentuarlos se toman grupos de 2, 3 ó 4 pulsos (tiempos), ordenándolos de ésta manera por ejemplo:



Se podría agrupar de dos maneras:
 q q q q q ó
 q q q q q

Se podría agrupar de tres maneras:
 q q q q q q q ó
 q q q q q q q ó
 q q q q q q q u ú otras

Se podría agrupar de cuatro maneras:
 q q q q q q q q q q q ó
 q q q q q q q q q q q
 ú otras